

## I NOSTRI ASSOCIATI

 **103**  
IMPRESE

 **10**  
UNIVERSITÀ E  
CENTRI RICERCA

 **13**  
ASSOCIAZIONI  
INDUSTRIALI  
ED ENTI  
NO PROFIT

 **8**  
ISTITUZIONI  
DEL SETTORE  
PUBBLICO

 **4**  
ISTITUZIONI  
FINANZIARIE

 **3**  
MEDIA

Cluster tecnologico lombardo  
per l'energia e l'ambiente  
a supporto della crescita,  
innovazione e competitività  
del sistema produttivo regionale

 Regione  
Lombardia  
Cluster Tecnologici Lombardi

## Chi siamo

Lombardy Energy Cleantech Cluster (LE2C) è un'associazione riconosciuta, accreditata da Regione Lombardia come **Cluster Tecnologico Lombardo per l'Energia e l'Ambiente**.

## Missione

La missione di LE2C è promuovere sinergie tra i suoi membri, soggetti del mondo imprenditoriale e della ricerca, al fine di incrementare l'**innovazione tecnologica**, la **competitività** e la **crescita** dei suoi associati per un uso consapevole e diffuso dell'energia nel rispetto dell'ambiente.

## 2009-2019

Nato nel 2009 su iniziativa di 8 imprese del settore energia, nel 2015 è stato il primo cluster italiano ad ottenere la **Gold Label** a certificare l'eccellenza del lavoro svolto. Celebra nel 2019 **10 anni di attività** alla ricerca costante di miglioramento e crescita.

# Cosa facciamo

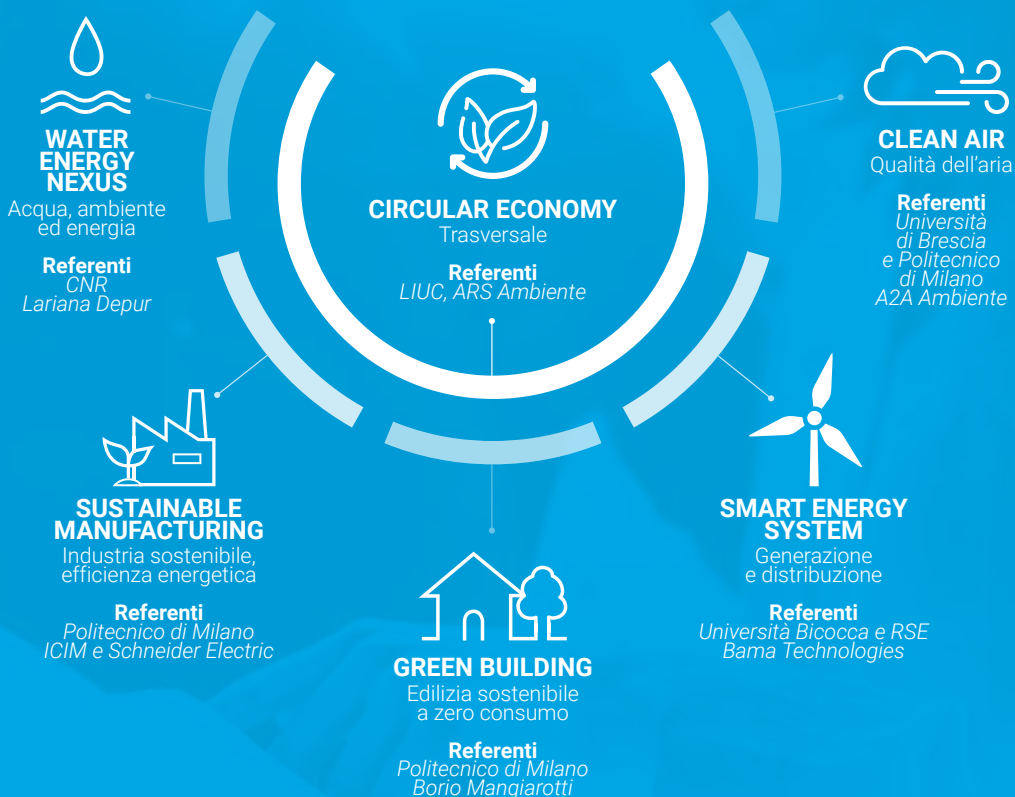
- ✓ **Promuoviamo l'innovazione**  
attraverso incontri mirati tra industria e ricerca su sfide tecnologiche in un'ottica di impresa 4.0.
- ✓ **Sosteniamo l'internazionalizzazione**  
organizzando B2B, missioni commerciali all'estero e in Italia, favorendo partenariati internazionali.
- ✓ **Facilitiamo la collaborazione**  
tra gli associati e il territorio per ampliare l'offerta di servizi e prodotti innovativi e per rafforzare il trasferimento tecnologico.
- ✓ **Supportiamo l'accesso ai finanziamenti** regionali, nazionali e europei.



## Progetti e reti internazionali

LE2C è parte di diversi network internazionali, tra cui **GCCA - Global Cleantech Cluster Association e Vanguard Initiative**, una rete di 30 regioni europee che lavorano insieme sulle tematiche della S3. Il Cluster LE2C è coinvolto nei gruppi pilota **"ADMA for energy** - Manifatturiero avanzato per applicazioni legate all'energia in ambienti difficili" e **"Bioeconomia"**.

# Le Aree di Competenza



LE2C ha individuato cinque Aree di Competenza tecnologiche coordinate da almeno un referente industriale ed uno scientifico, per dare avvio a idee progettuali innovative che vedono la collaborazione di centri di ricerca e imprese. Trasversale alle cinque Aree è la **CIRCULAR ECONOMY**.

## Progetti europei di cui LE2C è partner:



**NeSSIE** - North Sea Solution for Innovation in Corrosion for Energy (2017-2019) sul tema della corrosione delle strutture negli impianti offshore di produzione di energia da fonti rinnovabili. [www.nessieproject.com](http://www.nessieproject.com)



**VIDA** - Value-added Innovation in food chains - INNOSUP HORIZON 2020 (2018-2021) per sostenere con contributi specifici le PMI della filiera agro-alimentare interessate a migliorare l'uso e l'efficienza di acqua e risorse energetiche. [www.vidaproject.eu](http://www.vidaproject.eu)

# Perché associarsi

## Innovazione

Per collaborare con i più avanzati poli universitari e centri di ricerca, praticando l'innovazione e ricevendo allo stesso tempo supporto nella richiesta di finanza agevolata.

## Collaborazione

Per entrare a far parte attiva di un network regionale riconosciuto a livello europeo e mondiale, ottenendo così visibilità per il proprio brand.

## Internazionalizzazione

Per poter usufruire di servizi avanzati di internazionalizzazione e accedere ad opportunità di crescita attraverso B2B, fiere e missioni, all'estero e in territorio nazionale.

## Advocacy

Per contribuire alla definizione delle linee di sviluppo delle strategie regionali, nazionali e comunitarie del settore, attraverso un processo di advocacy.

## Entra a far parte di LE2C

L'adesione al Cluster è aperta a **imprese, start up**, centri di **ricerca** e **università**, associazioni **industriali**, **istituzioni** pubbliche e finanziarie, **organizzazioni** no profit e **media**.

Inviaci una mail e sarai contattato al più presto.



## Informazioni e contatti

LE2C | Via Pantano, 9  
20122 Milano (M3 Missori)  
tel. +39.02.58370816  
info@energycluster.it  
[www.energycluster.it](http://www.energycluster.it)

Seguici su

@LE2Cluster

